

## Ruční řezáky trubek

Ruční řezáky trubek RIDGID® pro rychlé, bezotřepové dělení ocelových trubek do 6".

Vedení chrání pohybové závity a dlouhá rukojeť umožňuje rychlé nastavení a snadné dělení.

- Robustní litinové pouzdro.
- Dokonalé vyvážení.
- Vytvrzená dělicí kolečka z vysoce kvalitní slitinové oceli.
- Po výměně dělicího kolečka se mohou řezáky používat i pro jiné materiály (přehled dělicích koleček viz stranu 73).
- Dodávají se s 1 kolečkem, 3 kolečky, 4 kolečky nebo zvláště širokými opěrnými válečky.

## Řezáky trubek s 1 kolečkem / 3 kolečky

Mohou se přeměnit až na 3-kolečkové nahrazením opěrných válečků dělicími kolečky, nebo se mohou pro používání v nepřístupných místech, kde není možné úplné otáčení objednat již jako 3-kolečkové.



Model 1-A a 2-A

Kat. č.	Model č.	Kusů kolečko	Počet koleček	Jmenovitý rozměr trubky palce	vnější Ø mm	Hmotnost kg	Kusů v balení
32810	1-A	33100	1	1/8 - 1 1/4	10 - 43	3,0	1
32820	2-A	33100	1	1/8 - 2	10 - 60	3,2	1
32830	3-S	33120	1	1 - 3	34 - 89	6,9	1
32840	4-S	33120	1	2 - 4	60 - 114	8,2	1
32850	6-S	33145	1	4 - 6	114 - 168	10,8	1
32825	2-A	33100	3	1/8 - 2	10 - 60	3,2	1
32845	4-S	33120	3	2 - 4	60 - 114	8,2	1



Model 3-S, 4-S a 6-S

## Řezáky trubek se 4 kolečky

Jsou určeny pro práci v místech, kde není možné úplné otáčení.



Model 42-A

Kat. č.	Model č.	Kusů kolečko	Počet koleček	Jmenovitý rozměr trubky palce	vnější Ø mm	Hmotnost kg	Kusů v balení
32870	42-A	33105	4	3/4 - 2	20 - 60	3,2	1
32880	44-S	33125	4	2 - 4	60 - 114	9,1	1



Model 44-S

Přehled dělicích koleček viz stranu 73

www.nipo.cz  
  
 www.nipo.sk

# Řezák trubek se širokými válečky

- Zvláště široké opěrné válečky poskytují bezvadné vedení a čistý řez.
- Jsou určeny zejména pro použití s motorovým pohonem.
- Ideální pro povlakované trubky PE.



Model 202

Kat. č.	Model č.	Kusů kolečko	Počet koleček	Jmenovitý rozměr trubky		Hmotnost kg	Kusů v balení
				palce	vnější Ø mm		
32895	202	33100	1	1/8 - 2	10 - 60	3,5	1

## Třmenové řezáky trubek

- Jsou určeny pro rychlé řezání ocelových, ocelových silnostěnných a litinových trubek od 2" do 12". Ideální pro použití např. ve výkopech, u stěn, tj. tam, kde vzhledem k nedostatku místa není možné otáčení řezáku.

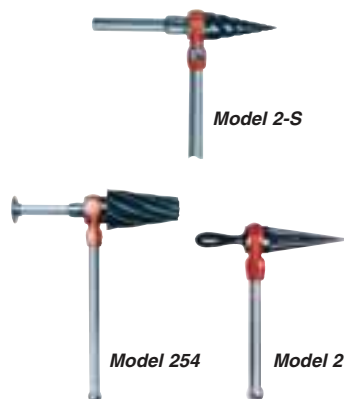


Model 424-S

Kat. č.	Model č.	Kusů kolečko	Počet koleček	Jmenovitý rozměr trubky		Hmotnost kg	Kusů v balení
				palce	vnější Ø mm		
<b>Pro ocelové trubky</b>							
73162	424-S	75567	4	2 - 4	60 - 114	6,0	1
83080	466-S	75562	4	4 - 6	114 - 168	13,0	1
83145	468-S	75562	4	6 - 8	168 - 219	15,0	1
83165	472-S	75562	4	8 - 12	219 - 324	19,0	1
<b>Pro silnostěnné ocelové trubky</b>							
83085	466-HWS	75557	4	4 - 6	114 - 168	13,0	1
83150	468-HWS	75557	4	6 - 8	168 - 219	15,2	1
83170	472-HWS	75557	4	8 - 12	219 - 324	19,1	1
<b>Pro litinové trubky</b>							
74227	424-CI	75572	4	2 - 4	60 - 114	6,0	1
74685	466-CI	33135	4	4 - 6	114 - 168	13,0	1
74700	468-CI	33135	4	6 - 8	168 - 219	15,2	1
74710	472-CI	33135	4	8 - 12	219 - 324	19,1	1
<b>Pro SML trubky</b>							
90995	466-D	10026	4	3 - 6	89 - 168	13,0	1

www.nipo.cz  
  
 www.nipo.sk

## Odhrotovače trubek - ruční ráčnou



Model 2-S

Model 254

Model 2

- Odhrotovač model 2-S – spirálová konstrukce pro velmi rychlé a snadné ruční odhrotování. Model 2-S není vhodný pro strojní odhrotování.
- Modely 2 a 3 – s dlouhým kuželem. Jsou vhodné pro strojní odhrotování.
- Model 254 – dutý střed snižuje hmotnost. Velký přítlačný talíř. Kužel z tvrzené slitinové oceli, snímatelný při broušení. Nevhodný pro strojní odhrotování.

Kat. č.	Model č.	Popis	Rozměr		Hmotnost kg	Kusů v balení	Náhradní kužel kat. č.
			palce	mm			
34955	2-S	Odhrotovač se šroubovitými zuby	1/4 - 2	6 - 50	3,3	1	35020
34945	2	Odhrotovač s přímými zuby	1/8 - 2	3 - 50	3,2	1	34975
34950	3	Odhrotovač s přímými zuby	3/8 - 3	9 - 75	5,2	1	35090
34960	254	Odhrotovač se šroubovitými zuby	2 1/2 - 4	62 - 100	6,4	1	35135

Přehled dělicích koleček  
viz stranu 73



# Utínače odpadních rour z litiny, kameniny, betonu

Utínače RIDGID® jsou určeny k dělení rour z litiny (mimo tvárnou), kameniny, betonu od 2" do 18".

## Model 226



Kat. č.	Model č.	Náhradní řetěz	Jmenovitý rozměr trubky		Hmotnost kg	Kusů v balení
			palce	vnější Ø mm		
69982	226	33670	2 - 6	50 - 150	8,3	1

- Dělí roury o rozměru 2" - 6" (50 mm - 150 mm) z litiny, kameniny, betonu; ideální pro použití v těsných prostorách; pohybový šroub může být ovládán ráčnou nebo klíčem.

## Modely 246, 246S, 246L, 248



Kat. č.	Model č.	Náhradní řetěz	Jmenovitý rozměr trubky		Hmotnost kg	Kusů v balení
			palce	vnější Ø mm		
32900	246	34575	2 - 6	50 - 150	11,3	1
14991	246S	1*	2 - 8	50 - 200	12,0	1
10531	246L	2*	2 - 12	50 - 300	15,0	1
62797	248	63287	2 - 18	50 - 450	19,0	1

1\* = 34575 + 2 x 34570 / 2\* = 2 x 34575

- Model 246 dělí roury 2" - 6" (50 mm - 150 mm) z kameniny, litiny a betonu; ráčnová páka rukojeti se pohybuje v ose trubky, takže výkop může mít minimální šířku.
- Model 248 má dělicí kolečka většího průměru a dlouhé rukojeti nůžkového mechanismu; je určen k dělení rour z kameniny, betonu do 18" (450 mm).

## Model 228

### Přípravek na montáž - demontáž odpadních trubek



Kat. č.	Model č.	Jmenovitý rozměr trubky		Hmotnost kg	Kusů v balení
		palce	vnější Ø mm		
32905	228	2 - 8	50 - 200	10,3	1

- Montuje / demontuje všechny keramické hrdlové trubky rozměru 2" až 8"; snadná práce s tvarovkami Y, T a oblouků, rovněž i přímých délek z každého úhlu.



# Model 258 a 258XL dělička trubek s elektrickým pohonem

## Rozměr trubky: 2 1/2" - 8" 8" - 12"

Děličky trubek s elektrickým pohonem RIDGID® jsou určeny pro dělení od 2 1/2" do 8" a od 8" do 12" rychle, čistě a s minimálním úsilím. Jedinečná konstrukce obsahuje elektrický pohon RIDGID® 700 pro otáčení kruhového dělicího nože v hydraulickém rameni. S pomocí modelu 258 uříznete 4" trubku do minuty! Pouze pro rovné trubky.

### Vlastnosti

- Snadno řeže dlouhé krátké kusy trubek.
- Nevzniká prach z broušení, nebezpečné jiskry, není třeba otevřený plamen.
- Rychle řeže ocelové trubky s minimálními otřepy.
- Konstrukce určená pro velké zatížení na montáži nebo v dílně.
- Může být obsluhována 1 osobou, která při provozu ovládá rychlost posuvu pomocí nožní hydraulické pumpy.
- Používá silnou, 10-ti tunovou hydraulickou nožní pumpu.
- Model 258 řeže trubky o průměru 2 1/2" až 8"; 258XL řeže trubky o průměru 8" až 12".

Kat. č.	Model č.	Popis	Rozměr trubky v palcích			Hmotnost kg	Kusů v balení
			Max. tloušťka stěny mm				
			Ocel 8,2	PVC 12,7	Měď 3,1		
50767	258	Dělička trubek	2 1/2 - 8	2 1/2 - 8	2 1/2 - 6	43,0	1
17871	258 / 700	258 Dělička trubek se 700, 230 V	2 1/2 - 8	2 1/2 - 8	2 1/2 - 6	57,0	1
17881	258 / 700	258 Dělička trubek se 700, 115 V	2 1/2 - 8	2 1/2 - 8	2 1/2 - 6	57,0	1
58227	258XL	Dělička trubek	8 - 12			66,0	1



### Standardní vybavení

- Jeden (1) adaptér RIDGID® 774.
- Jeden (1) kruhový dělicí nůž.
- Jeden (1) hydraulický stojan a nožní pumpa.
- Dvě (2) podpěry s kulovými hlavami pro posouvání trubek 2 1/2" až 12" (model 258PS).

### Příslušenství

Kat. č.	Model č.	Popis	Hmotnost kg	Kusů v balení
60002	258PS	Podpěra trubky pro 2 1/2" - 12"	2,0	1
50812	E-258	Kruhový dělicí nůž (258 / 258XL)	1,0	1
59512	258FP	Hydraulická nožní pumpa	7,0	1
54397	—	Vozík (258 / 258XL)	10,5	1
58222	E258T	Dělicí nůž na tenkostěnné trubky	1,4	1
60007	BTH-9	Sada náhradních kulových hlav	2,5	2
50272	—	Hydraulický olej (946 ml)	0,9	1

*Kruhový dělicí nůž na tenkostěnné trubky pro č. 258XL dělí trubky do 10" bez deformování vnějšího průměru. Elektrické pohony model 700 viz stranu 28.*



# Ruční řezáky trubek z neželezných kovů a plastů

Řezáky trubek z neželezných kovů a plastů RIDGID® jsou určeny pro čisté řezy po celou dobu životnosti.

## Mini řezáky trubek z neželezných kovů



**NOVINKA**

Model 101-ML

Kat. č.	Model č.	Popis	Kusů kolečko	Rozsah mm	Hmotnost kg	Kusů v balení
<b>Pro trubky z neželezných kovů</b>						
32975	103	Mini řezák	33185	3 - 16	0,1	6
32985	104	Mini řezák	33185	5 - 24	0,1	6
40617	101	Mini řezák s náhradním kolečkem	33185	6 - 28	0,1	6
<b>Pro trubky z neželezných kovů s pružinovým mechanismem</b>						
97787	117	Mini řezák	33185	5 - 24	0,1	6
86127	118	Mini řezák	33185	6 - 28	0,1	6
<b>Pro vícevrstvé trubky s náhradním kolečkem</b>						
21938	101-ML	Mini řezák s náhradním kolečkem	74720	6 - 28	0,1	6



Model 117



Model 118

### Modely 101, 103, 104, 117, 118

- Ideální pro použití na malých průměrech v omezených prostorách.
- Jsou určeny pro trubky z tvrdé i měkké mědi, Al, mosazi a plastů.
- Účinné, odolné, jednoduché.
- Modely 117 a 118 jsou vybaveny pomocným pružinovým mechanismem; nepoužívají se na vícevrstvé potrubí.
- Modely s náhradním dělicím kolečkem 101 a 118.

## Řezáky trubek z neželezných kovů, oceli i nerezů



Kat. č.	Model č.	Popis	Kusů kolečko	Rozsah mm	Hmotnost kg	Kusů v balení
<b>Pro trubky z neželezných kovů</b>						
66737	150L	Řezák	33185	6 - 35	0,2	6
33055	205	Řezák s ráčnovým posuvem a náhradním kolečkem	33185	6 - 60	0,8	1
<b>Pro trubky z oceli</b>						
66742	150LS	Řezák s ráčnovým posuvem	33190	6 - 35	0,4	1
33070	205S	Řezák s ráčnovým posuvem	33190	6 - 60	0,8	1



Model 150L



Model 205S

### Modely 150L a 205

- Jsou určeny pro trubky z tvrdé i měkké mědi, Al, mosazi a vícevrstvé.
- Mohou dělit i ocelové trubky.
- Jsou vybaveny vnitřním odhrotovačem.
- Šroub posuvu je chráněn proti poškození a zaseknutí.
- Model 205 má ráčnový mechanismus posuvu.
- Model 205S je vhodný pro trubky z nerezů.
- Včetně náhradního dělicího kolečka.

Přehled dělicích koleček viz stranu 73

# Řezáky trubek z neželezných kovů, oceli i nerez



Model 15SI

Kat. č.	Model č.	Popis	Kusů kolečko	Rozsah mm	Hmotnost kg	Kusů v balení
<b>Pro trubky z neželezných kovů</b>						
32910	10	Řezák	33160	3 - 25	0,4	6
32920	15	Řezák	33160	5 - 28	0,6	6
32930	20	Řezák	33160	16 - 54	0,8	1
32940	30	Řezák	33170	25 - 79	1,6	1
<b>Pro trubky z oceli</b>						
32915	10S	10 Řezák na ocel	33165	3 - 25	0,4	6
32925	15S	15 Řezák na ocel	33165	5 - 28	0,6	6
32935	20S	20 Řezák na ocel	33165	16 - 54	0,8	1
32950	30S	30 Řezák na ocel	33175	25 - 79	1,6	1
<b>Pro trubky z nerezové oceli</b>						
97212	15SI	Řezák na nerez	96397	5 - 28	0,6	6

## Modely 10, 15, 20 a 30

- Jsou určeny pro trubky z mědi, mosazi, Al a tenkostěnné trubky z oceli i nerez.
- Modely 10, 15 a 20 mají vnitřní odhrotovač.
- Robustní pro dlouhou životnost a kvalitní dělení.
- Model 15SI je určen na nerez.

## Rychle přestavitelné řezáky kovových a plastových trubek



**NOVINKA**



Model 151

Model 151-ML

Kat. č.	Model č.	Popis	Kusů kolečko	Rozsah mm	Hmotnost kg	Kusů v balení
<b>Pro trubky z neželezných kovů</b>						
31632	151	Řezák	33185	6 - 42	0,4	6
31642	152	Řezák	33185	6 - 66	0,9	1
36597	153	Řezák	33185	32 - 90	0,9	1
31652	154	Řezák	33170	48 - 116	1,4	1
31662	156	Řezák	33170	100 - 170	1,9	1
<b>Pro plastové trubky</b>						
31637	151-P	Řezák	74720	10 - 40	0,4	1
31647	152-P	Řezák	74720	10 - 63	0,9	1
36592	153-P	Řezák	74720	25 - 75	0,9	1
31657	154-P	Řezák	74730	50 - 110	1,4	1
59202	154-PE	Řezák na silnostěnné trubky	83235	50 - 110	1,4	1
31667	156-P	Řezák	74735	110 - 160	1,9	1
39957	156-PE	Řezák na silnostěnné trubky	83235	110 - 160	1,9	1
<b>Pro vícevrstvé trubky</b>						
66747	151-ML	Řezák	66772	10 - 50	0,5	1

## Modely 151, 153, 154, 156

- Určeny k dělení trubek měděných, ocelových, nerezových i vícevrstvých.
- Modely 151 - 156 mají rychle přestavitelný ráčnový mechanismus.
- Tělo profilu I, tvrzený povrch a kluzná axiální ložiska.
- Modely 151 a 152 mají vnitřní odhrotovač.
- Model 151-ML je určen speciálně pro vícevrstvé trubky.

Přehled dělicích koleček viz stranu 73



# Nůžky na plastové trubky

Robustní přesné nůžky pro rychlé a snadné dělení všech druhů plastových rour nebo trubek.

- PC-1250 na všechny druhy plastových materiálů. Rychlá výměna přestavitelných břitů, dvojnásobná životnost břitu.
- PC-1375, RC-1625 na PVC, CPVC, PEX, PE, PB, vícevrstvé trubky pryžová hadice.
- Konstruovány pro rychlé, snadné stříhání a lepší uchopení.
- RC-1625 jsou vybaveny ráčnovým mechanismem.

Kat. č.	Model č.	Popis	Rozsah mm	Hmotnost kg	Kusů v balení
23488	PC-1250	Jednokrokové nůžky	3 - 42	0,1	1
23493	PC-1375	Jednokrokové nůžky	3 - 35	0,32	1
23498	RC-1625	Nůžky s ráčnovým mechanismem	3 - 42	0,7	1
12821	1491	Nůžky s ráčnovým mechanismem	3 - 27	0,3	1
12841	1492	Nůžky s ráčnovým mechanismem	3 - 42	0,5	1
12831	1493	Nůžky s ráčnovým mechanismem	3 - 63	1,2	1
26821	1435N	Pistolové nůžky s ráčnovým mechanismem	6 - 35	0,56	1
20191	1442N	Pistolové nůžky s ráčnovým mechanismem	6 - 42	0,74	1

Modely PC-1250, 1435N a 1442N nejsou vhodné pro trubky vícevrstvé, PVC, ABS a silnostěnné.



## Náhradní díly nůžek na plastové trubky.



	PC-1250	PC-1375	RC-1625	1491	1492	1493	1435N	1442N
Břit	26803	25588	27858	22066	22076	22086	68616	42126
Ráčnový mechanismus	-	-	-	66916	66926	47527	-	-
Sestava pružiny	-	-	-	66896	66906	47522	-	-
Servisní souprava	-	-	-	-	-	-	68626	41326

# Odhrotovače



## Odhrotovač na vnitřní i vnější hrany

- Odolná plastová konstrukce s otěruodolnými břity.
- Určen pro rychlé, profesionální odhrotování měděných, al, mosazných a jiných trubek.



Kat. č.	Model č.	Popis	Rozsah mm	Hmotnost kg	Kusů v balení
34965	127	Odhrotovač na vnitřní i vnější hrany	6 - 37	0,1	1
35231	223	Odhrotovač na nerezovou ocel	6 - 36	0,3	1
20101	227	Odhrotovač na nerezovou ocel	12 - 54	0,6	1
35155	72	Odjehlovací nástroj	12 - 40	-	6
64962	73	Odjehlovací nástroj	40 - 76	-	6
64967	74	Odjehlovací nástroj	100	-	6



## Odhrotovač na nerezovou ocel

- Tělo z eloxovaného hliníku a kužel odhrotovače z vytvrzené oceli.
- Rychlé a čisté vnitřní i vnější odhrotování nerezových trubek od 6 mm do 54 mm.

## Odjehlovací nástroj na plastové potrubí a roury

- Vysoce kvalitní ocel, neklouzající rukojeť z PVC.
- Ideální pro odstraňování vnějších rýh a vnitřních otřepů.



# I22 Dělička trubek měděných i nerezových

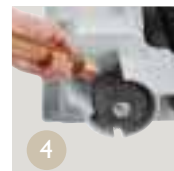
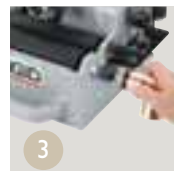
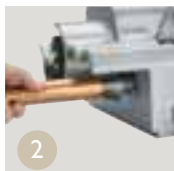
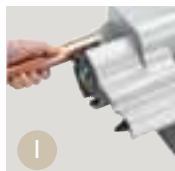
Ideální pro přípravu z nerezavé oceli a mědi pro lisované spoje.

## Rozsah trubek

- Nerez vnější průměr 12 až 60 mm (DN10-DN50), tloušťka stěny do 1,5 mm.

## Vlastnosti

- Výkonný indukční motor 230 V, 360 W, 450 ot/min.
- Tuhá, pevná, odolná konstrukce z litého hliníku.
- Snadné přizpůsobení různým průměrům trubek.
- Speciálně konstruované dělicí kolečko s ložisky.
- Vnitřní odhrotovač na nerezavějící ocel.
- Odpružené vodící válečky zajišťují přímý řez, eliminují kmitání trubky.
- Mohutná rukojeť pro snadnou manipulaci.
- Vestavěné měřidlo pro rychlý, snadný odečet délky.



Kat. č.	Model č.	Popis	Hmotnost kg
96362	I22	Dělička nerezových trubek	22,70
33541	—	Vnitřní odhrotovač na nerezové trubky	0,80
33551	—	Dělicí kolečko na nerezové trubky	—
10343	—	Šroub dělicího kolečka na nerezové trubky (2 ks)	—
<b>Příslušenství pro měděné trubky</b>			
94687	—	Vnitřní odhrotovač na měděné trubky	0,80
33175	—	Dělicí kolečko na měděné trubky	—
34360	—	Šroub dělicího kolečka na měď (10 ks)	—
93717	—	1/2" 12 mm vnitřní čistící kartáč (3 ks)	0,24
93722	—	3/4" 18 mm vnitřní čistící kartáč (3 ks)	0,26
93727	—	1" 25 mm vnitřní čistící kartáč (3 ks)	0,27
93732	—	1 1/4" 32 mm vnitřní čistící kartáč (3 ks)	0,29
93737	—	1 1/2" 40 mm vnitřní čistící kartáč (3 ks)	0,77
93742	—	2" 54 mm vnitřní čistící kartáč (3 ks)	0,79
94682	—	Čistící kartáč na vnější průměr	0,44
46105	—	Brusný disk	0,57
93747	—	Rychloupínací adapter	0,95
93707	—	Zásobník kartáčů na fitinky obsahuje: zásobník, rychloupínací adapter, dělicí kolečko, vnitřní čistící kartáče 12 mm = 1/2", 18 mm = 3/4", 25 mm = 1", 32 mm = 1 1/4", 38 mm = 1 1/2" en 54 mm = 2"	1,39
93712	—	Držák čistících kartáčů	2,63

Čistí, řeže a odhrotuje měděné trubky a fitinky 12 mm až 54 mm s tímto příslušenstvím:

- Čistící kartáč na vnější průměr trubek 12 mm až 54 mm.
- Vnitřní odhrotovač odstraní otřepy rychle a bez námahy.
- Rychlé čištění vnitřními kartáči.
- Brusný disk odstraní vnější otřepy.

# I390M Nůžky na tyče se závitem

- Určeny na dělení tyčí se závitem používaných pro klimatizaci, sprchové instalace a jiné lehké konstrukce.
- Čistý stříh bez poškození závitů.
- Není třeba odstraňovat otřep.



Kat. č.	Popis	Hmotnost kg	Kusů v balení
20271	Nůžky na tyče se závitem s čelistmi 8 mm	5,4	1
26891	Nůžky na tyče se závitem s čelistmi 10 mm	5,4	1

Náhradní čelisti			
58406	Sada čelistí 6 mm	—	1
57116	Sada čelistí 8 mm	—	1
57126	Sada čelistí 10 mm	—	1





# Kleště na svorníky

- Kleště na svorníky RIDGID® jsou určeny pro stříhání tyčí, drátěného pletiva, drátů betonářského bednění, kabelů a svorníků.
- Úzká hlava dovoluje stříhání v blízkosti povrchu.
- Rychlé a lehké nastavení, snadné stříhání.
- Čelisti jsou vyrobeny z vytvrzené slitinové oceli.

Kat. č.	Model č.	Typ	Kapacita / kovy						Celková délka		Hmotnost kg	Kusů v balení
			Měkké (15RC)		Střední (31RC)		Tvrdé (42RC)		palce	mm		
			palce	mm	palce	mm	palce	mm				
14213	S14	Střední stříh	5/16	7,9	1/4	6,4	3/16	4,8	15	379	0,6	1
14218	S18	Střední stříh	3/8	9,5	5/16	7,9	1/4	6,4	19	485	1,5	1
14223	S24	Střední stříh	7/16	11,0	3/8	9,5	5/16	7,9	26	652	2,7	1
14228	S30	Střední stříh	1/2	12,7	7/16	11,0	3/8	9,5	31	800	4,0	1
14233	S36	Střední stříh	9/16	14,3	1/2	12,7	7/16	11,0	38	958	6,1	1
14238	S42	Střední stříh	11/16	17,5	9/16	14,3	1/2	12,7	44	1115	8,3	1

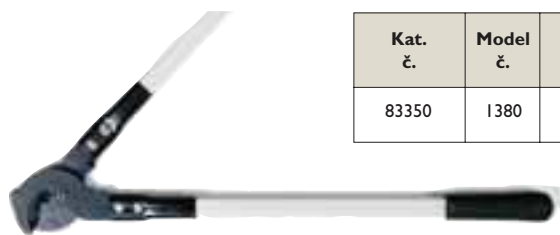


## Náhradní sestavy hlavy

Kat. č.	Popis	Hmotnost kg	Kusů v balení
18363	S14 Sestava hlavy	0,4	1
18368	S18 Sestava hlavy	0,6	1
18373	S24 Sestava hlavy	1,0	1
18378	S30 Sestava hlavy	4,0	1
18383	S36 Sestava hlavy	6,1	1
18388	S42 Sestava hlavy	8,3	1

# Nůžky na kabely

- Nůžky na kabely model 1380 jsou určeny pro stříhání izolovaných hliníkových a měděných kabelů do průměru 1 3/8" a 750 MCM\*.
- Zápusťkově kované, tepelně zpracované čelisti ze slitinové oceli stříhají kabel s minimální deformací vnitřních vodičů.
- Vybaveny rukojetmi s izolací ze skleněných vláken a gumovými držadly.



Kat. č.	Model č.	Popis	Rozsah		Hmotnost kg	Kusů v balení
			palce	mm		
83350	1380	Nůžky na hliníkové a měděné kabely	1 3/8	35	2,0	1

\*Nejsou určeny pro stříhání oceli nebo kabelů s ocelovým jádrem!

Model 1380  
nůžky na kabely

# Nůžky na plech

- Ideální pro stříhání plechu válcovaného za studena do tloušťky 1,2 mm.
- Složená funkce dává maximální sílu v čelistech při minimálním úsilí.



Model 796

Kat. č.	Model č.	Popis	Délka		Stříh		Hmotnost kg	Kusů v balení
			palce	mm	palce	mm		
54115	786	Nůžky na plech - pravé	10 1/2	267	1 3/8	35	0,5	6
54120	787	Nůžky na plech - levé	10 1/2	267	1 3/8	35	0,5	6
54125	788	Nůžky na plech - přímé	10 1/2	267	1 1/2	38	0,5	6
54130	789	"Lehké" nůžky - přímé	6 1/2	165	1 1/4	32	0,1	6
16202	796	Ofsetové nůžky - pravé	10 1/2	267	1 1/2	38	0,5	6
16207	797	Ofsetové nůžky - levé	10 1/2	267	1 1/2	38	0,5	6



